



CÂMARA MUNICIPAL DE PORTO VELHO
PODER LEGISLATIVO
GABINETE VEREADOR FERNANDO SILVA

EXCELENTÍSSIMO SENHOR VEREADOR PRESIDENTE DA CÂMARA MUNICIPAL DE PORTO VELHO,

PEDIDO DE PROVIDÊNCIA Nº 236 /GVFS/CMPV/2025

O Vereador que abaixo subscreve, com fulcro no *art. 49, § 3º, da LOM e art. 118, inciso II 2, e art. 127* do Regimento Interno desta Casa de Leis, requer que, após a tramitação regimental, seja oficiado à **Secretaria Municipal de Infraestrutura - SMI**, para que determine ao setor competente a seguinte providência:

SOLICITAÇÃO DE SERVIÇO LIMPEZA URBANA NA RUA GENEBRA ENTRE RUAS MAREMONT E MONTERRAT – BAIRRO NOVO HORIZONTE.

JUSTIFICATIVA

A presente solicitação se justifica pela necessidade urgente de limpeza dos meios-fios e área lateral da via.

O acúmulo de mato nas calçadas e margens da rua, associado à presença de água empoçada, tem causado transtornos aos moradores e transeuntes, dificultando a circulação e favorecendo a proliferação de insetos e outros vetores de doenças. Além disso, a falta de manutenção compromete a segurança e a boa utilização do espaço público, prejudicando a comunidade local.

Diante do exposto, solicitamos a realização de serviços de capina e roçagem do mato acumulado, limpeza e remoção dos resíduos presentes e desobstrução das laterais da via, garantindo melhor escoamento da água.

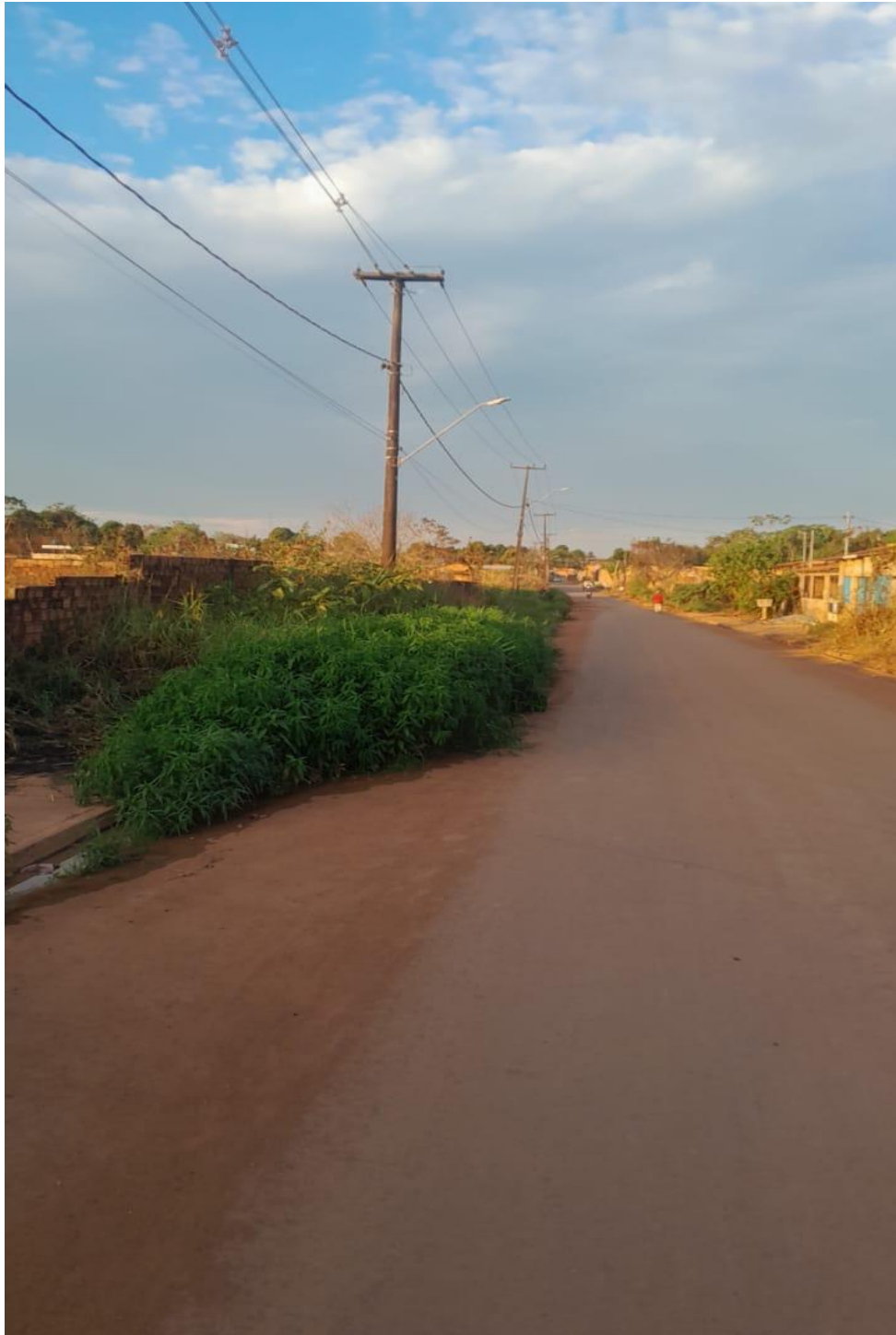
Registra-se, por oportuno, o que se preconiza no *art. 49, §3º da Lei Orgânica do Município de Porto Velho* quanto ao prazo para apreciação e consequente resposta do presente expediente à Câmara Municipal.

Sala das Sessões, 22 de agosto de 2025.

FERNANDO SILVA
Vereador



**CÂMARA MUNICIPAL DE PORTO VELHO
PODER LEGISLATIVO
GABINETE VEREADOR FERNANDO SILVA**



Rua Belém, nº 139, Bairro Embratel - CEP nº 76820-734 - Porto Velho-RO



**CÂMARA MUNICIPAL DE PORTO VELHO
PODER LEGISLATIVO
GABINETE VEREADOR FERNANDO SILVA**



Rua Belém, nº 139, Bairro Embratel - CEP nº 76820-734 - Porto Velho-RO



**CÂMARA MUNICIPAL DE PORTO VELHO
PODER LEGISLATIVO
GABINETE VEREADOR FERNANDO SILVA**



Rua Belém, nº 139, Bairro Embratel - CEP nº 76820-734 - Porto Velho-RO



**CÂMARA MUNICIPAL DE PORTO VELHO
PODER LEGISLATIVO
GABINETE VEREADOR FERNANDO SILVA**



Rua Belém, nº 139, Bairro Embratel - CEP nº 76820-734 - Porto Velho-RO



**CÂMARA MUNICIPAL DE PORTO VELHO
PODER LEGISLATIVO
GABINETE VEREADOR FERNANDO SILVA**



Rua Belém, nº 139, Bairro Embratel - CEP nº 76820-734 - Porto Velho-RO



Assinado por **Fernando Celestino Da Silva** - Vereador - Em: 26/08/2025, 13:22:59